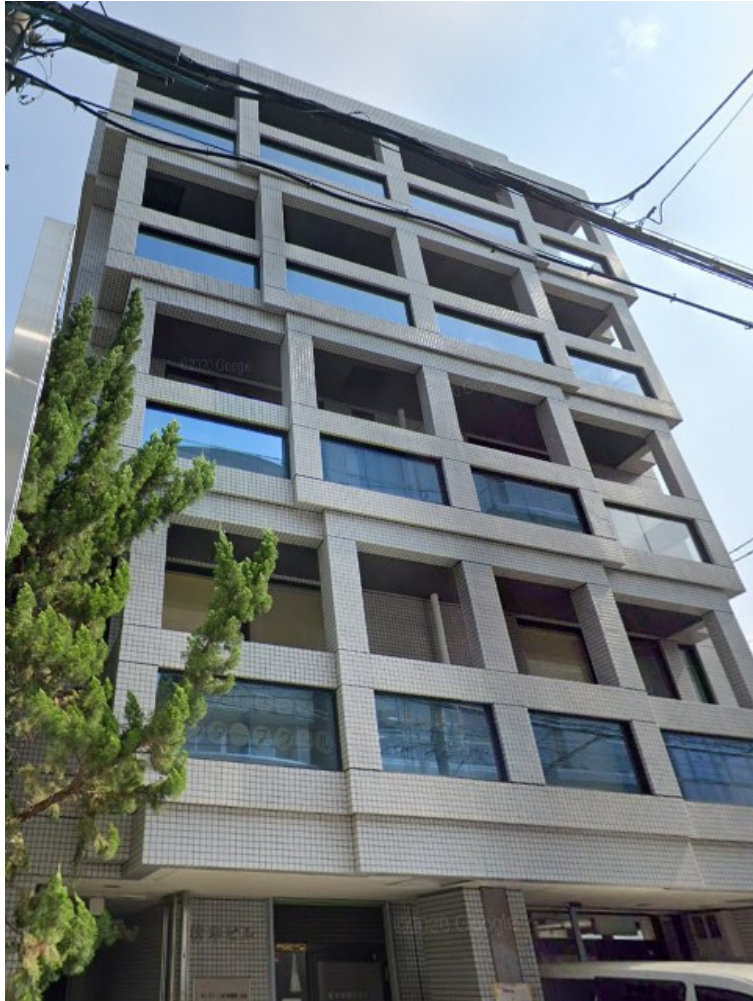


松本ビル 3階12.97坪

京都府京都市中京区蛸薬師通東洞院入泉正寺町323



物件MAP



賃貸条件	
月額賃料	156,000円 (税別)
坪数	12.97坪
坪単価	12,028円 (税別)
共益費	13,000円
礼金	無し
敷金 (保証金)	1000000円
階数	3階 (303)
入居可能日	相談

ビル情報	
所在地	京都府京都市中京区蛸薬師通東洞院入泉正寺町323
最寄り駅	京都市営地下鉄烏丸線 四条駅 徒歩5分 阪急京都本線 烏丸駅 徒歩5分
エリア	四条烏丸・河原町エリア
竣工	1992年6月
耐震	新耐震基準
階数	地上5階
用途	事務所
構造	RC造

設備情報	
エレベーター	1基
空調	個別空調
OAフロア	
基準階天井高	
光ファイバー	有り
トイレ	男女共用・室内
セキュリティ	
駐車場	無し



事務所移転の簡単検索サイト

松本ビル 3階12.97坪 京都府京都市中京区蛸薬師通東洞院入泉正寺町323

四条烏丸・河原町エリア (ビルID: 0058107) の賃貸オフィス

クイックサービス

貸事務所・レンタルオフィス・オフィス移転ならQuickService

物件詳細はこちらから

 0120-55-2620

【受付時間】平日9:30~18:30

