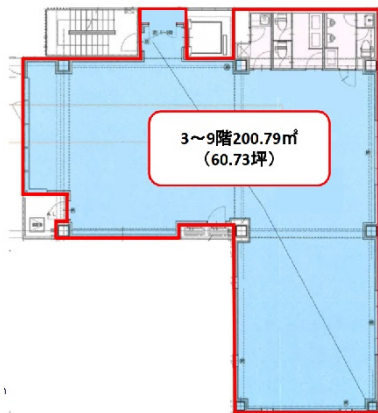


エスリードグランスクエア横浜関内 6階60.73坪

神奈川県横浜市中区南仲通2



物件MAP



賃貸条件	
坪数	60.73坪
階数	6階
入居可能日	
ビル情報	
所在地	神奈川県横浜市中区南仲通2
最寄り駅	みなとみらい線 馬車道駅 徒歩4分 みなとみらい線 日本大通り駅 徒歩5分 JR京浜東北線 関内駅 徒歩6分
エリア	関内エリア
竣工	2022年7月
耐震	新耐震基準
階数	地上9階
用途	事務所
構造	S造
設備情報	
エレベーター	1基
空調	個別空調
OAフロア	OAフロア
基準階天井高	2,500mm
光ファイバー	有り
トイレ	男女別・室内
セキュリティ	有り
駐車場	

事務所移転の簡単検索サイト **Quick Service** クイックサービス
エスリードグランスクエア横浜関内 6階60.73坪 神奈川県横浜市中区南仲通2
関内エリア (ビルID: 0058083) の賃貸オフィス
貸事務所・レンタルオフィス・オフィス移転なら**QuickService**

物件詳細はこちらから
0120-55-2620
【受付時間】平日9:30~18:30

