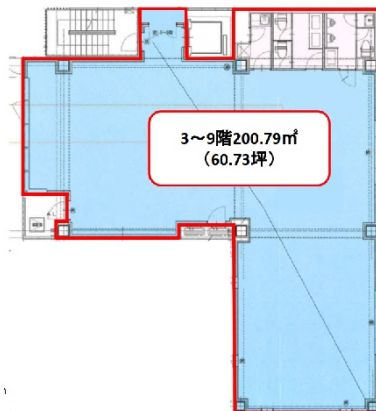


エスリードグランスクエア横浜関内 3階60.73坪

神奈川県横浜市中区南仲通2



物件MAP



| 賃貸条件 | |
|--------|--|
| 坪数 | 60.73坪 |
| 階数 | 3階 |
| 入居可能日 | |
| ビル情報 | |
| 所在地 | 神奈川県横浜市中区南仲通2 |
| 最寄り駅 | みなとみらい線 馬車道駅 徒歩4分 みなとみらい線 日本大通り駅 徒歩5分 JR京浜東北線 関内駅 徒歩6分 |
| エリア | 関内エリア |
| 竣工 | 2022年7月 |
| 耐震 | 新耐震基準 |
| 階数 | 地上9階 |
| 用途 | 事務所 |
| 構造 | S造 |
| 設備情報 | |
| エレベーター | 1基 |
| 空調 | 個別空調 |
| OAフロア | OAフロア |
| 基準階天井高 | 2,500mm |
| 光ファイバー | 有り |
| トイレ | 男女別・室内 |
| セキュリティ | 有り |
| 駐車場 | |