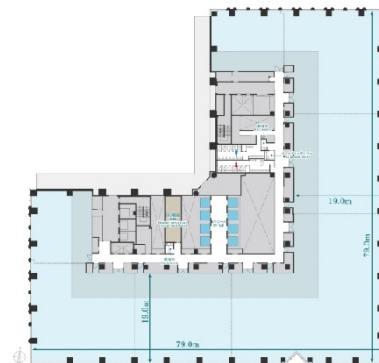


赤坂トラストタワー 5階1024.91坪

東京都港区赤坂1丁目及び2丁目



物件MAP



賃貸条件	
月額賃料	相談
坪数	1024.91坪
坪単価	相談
共益費	賃料に含む
礼金	無し
敷金（保証金）	12ヶ月
階数	5階（一部先行有）
入居可能日	2025年4月

ビル情報	
所在地	東京都港区赤坂1丁目及び2丁目
最寄り駅	東京メトロ銀座線 溜池山王駅 徒歩1分 東京メトロ丸ノ内線 国会議事堂前駅 徒歩1分 東京メトロ南北線 溜池山王駅 徒歩1分 東京メトロ千代田線 国会議事堂前駅 徒歩1分
エリア	赤坂・青山・六本木エリア
竣工	2025年10月
耐震	新耐震基準
階数	地上43階 地下3階
用途	事務所
構造	S造、一部SRC造

設備情報	
エレベーター	20基
空調	個別空調
OAフロア	OAフロア
基準階天井高	2,900mm
光ファイバー	有り
トイレ	男女別・室外
セキュリティ	有り
駐車場	有り



事務所移転の簡単検索サイト

Quick Service

クイックサービス

赤坂トラストタワー 5階1024.91坪 東京都港区赤坂1丁目及び2丁目

赤坂・青山・六本木エリア（ビルID：0058082）の賃貸オフィス

貸事務所・レンタルオフィス・オフィス移転ならQuickService

物件詳細はこちらから

0120-55-2620

【受付時間】平日9:30~18:30

