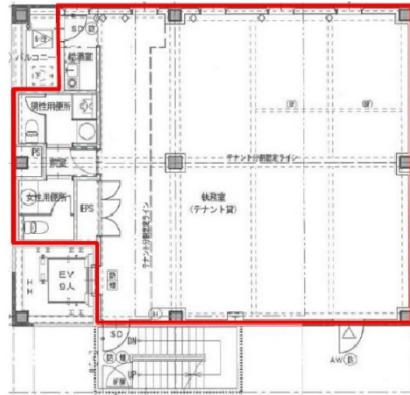


TAIYO BUILDING 8階34.94坪

東京都千代田区岩本町1-12-4



物件MAP



賃貸条件	
月額賃料	540,000円 (税別)
坪数	34.94坪
坪単価	15,455円 (税別)
共益費	90,000円
礼金	無し
敷金 (保証金)	6ヶ月
階数	8階
入居可能日	即日

ビル情報	
所在地	東京都千代田区岩本町1-12-4
最寄り駅	東京メトロ日比谷線 小伝馬町駅 徒歩3分 JR総武本線 馬喰町駅 徒歩4分 都営新宿線 岩本町駅 徒歩8分
エリア	岩本町・秋葉原エリア
竣工	2022年6月
耐震	新耐震基準
階数	地上8階
用途	事務所
構造	S造

設備情報	
エレベーター	1基
空調	個別空調
OAフロア	OAフロア
基準階天井高	
光ファイバー	有り
トイレ	男女別・室外
セキュリティ	有り
駐車場	無し



事務所移転の簡単検索サイト **TAIYO BUILDING 8階34.94坪** 東京都千代田区岩本町1-12-4

岩本町・秋葉原エリア (ビルID: 0058072) の賃貸オフィス

貸事務所・レンタルオフィス・オフィス移転なら**QuickService**

物件詳細はこちらから

 **0120-55-2620**

【受付時間】平日9:30~18:30

