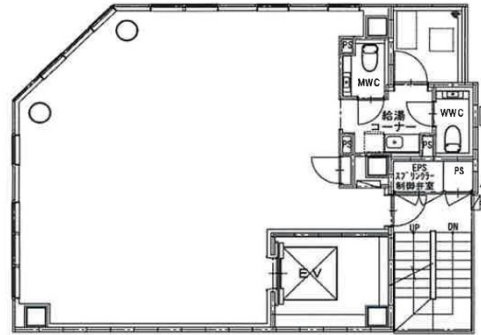


BORU G-1 13階23.17坪

東京都中央区銀座1-20-11



物件MAP



| 賃貸条件 | |
|---------|--------------|
| 月額賃料 | 625,590円（税別） |
| 坪数 | 23.17坪 |
| 坪単価 | 27,000円（税別） |
| 共益費 | 賃料に含む |
| 礼金 | 1ヶ月 |
| 敷金（保証金） | 10ヶ月 |
| 階数 | 13階 |
| 入居可能日 | 即日 |

| ビル情報 | |
|------|---|
| 所在地 | 東京都中央区銀座1-20-11 |
| 最寄り駅 | 東京メトロ有楽町線 銀座一丁目駅 徒歩4分 東京メトロ日比谷線 東銀座駅 徒歩4分 都営浅草線 東銀座駅 徒歩4分 |
| エリア | 銀座エリア |
| 竣工 | 2022年12月 |
| 耐震 | 新耐震基準 |
| 階数 | 地上13階 |
| 用途 | 事務所/店舗 |
| 構造 | S造 |

| 設備情報 | |
|--------|----------|
| エレベーター | 1基 |
| 空調 | 個別空調 |
| OAフロア | タイルカーペット |
| 基準階天井高 | |
| 光ファイバー | 有り |
| トイレ | 男女別・室内 |
| セキュリティ | 有り |
| 駐車場 | 調査中 |



事務所移転の簡単検索サイト

Quick Service

クイックサービス

BORU G-1 13階23.17坪 東京都中央区銀座1-20-11

銀座エリア（ビルID：0058011）の賃貸オフィス

貸事務所・レンタルオフィス・オフィス移転なら**QuickService**

物件詳細はこちらから



0120-55-2620

【受付時間】平日9:30~18:30

