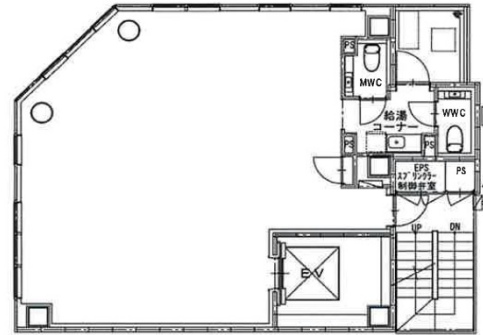


BORU G-1 10階23.17坪

東京都中央区銀座1-20-11



物件MAP



賃貸条件	
月額賃料	625,590円（税別）
坪数	23.17坪
坪単価	27,000円（税別）
共益費	賃料に含む
礼金	1ヶ月
敷金（保証金）	10ヶ月
階数	10階
入居可能日	即日

ビル情報	
所在地	東京都中央区銀座1-20-11
最寄り駅	東京メトロ有楽町線 銀座一丁目駅 徒歩4分 東京メトロ日比谷線 東銀座駅 徒歩4分 都営浅草線 東銀座駅 徒歩4分
エリア	銀座エリア
竣工	2022年12月
耐震	新耐震基準
階数	地上13階
用途	事務所/店舗
構造	S造

設備情報	
エレベーター	1基
空調	個別空調
OAフロア	タイルカーペット
基準階天井高	
光ファイバー	有り
トイレ	男女別・室内
セキュリティ	有り
駐車場	調査中