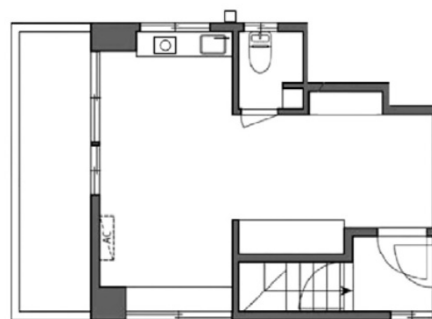


グランバリュー四谷三丁目 4階7.11坪

東京都新宿区舟町3-6



杉大門通り

物件MAP



賃貸条件	
月額賃料	88,000円 (税別)
坪数	7.11坪
坪単価	12,377円 (税別)
共益費	5,000円
礼金	無し
敷金 (保証金)	3ヶ月
階数	4階 (402)
入居可能日	相談
ビル情報	
所在地	東京都新宿区舟町3-6
最寄り駅	東京メトロ丸ノ内線 四谷三丁目駅 徒歩3分 都営新宿線 曙橋駅 徒歩6分 JR中央線(快速) 四ツ谷駅 徒歩10分
エリア	四谷・市ヶ谷・飯田橋エリア
竣工	1969年2月
耐震	旧耐震基準
階数	地上5階 地下1階
用途	事務所
構造	RC造
設備情報	
エレベーター	
空調	個別空調
OAフロア	その他
基準階天井高	
光ファイバー	調査中
トイレ	男女共用・室内
セキュリティ	調査中
駐車場	



事務所移転の簡単検索サイト

Quick Service

クイックサービス

グランバリュー四谷三丁目 4階7.11坪 東京都新宿区舟町3-6

四谷・市ヶ谷・飯田橋エリア (ビルID: 0058000) の賃貸オフィス

貸事務所・レンタルオフィス・オフィス移転なら**QuickService**

物件詳細はこちらから



0120-55-2620

【受付時間】平日9:30~18:30

