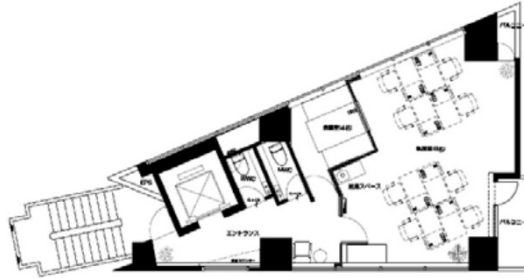


SPROUT IIDABASHI 2階17.01坪

東京都千代田区飯田橋3-11-25



物件MAP



賃貸条件	
坪数	17.01坪
階数	2階
入居可能日	
ビル情報	
所在地	東京都千代田区飯田橋3-11-25
最寄り駅	JR中央・総武線 飯田橋駅 徒歩3分 東京メトロ東西線 飯田橋駅 徒歩1分 東京メトロ有楽町線 飯田橋駅 徒歩1分 東京メトロ南北線 飯田橋駅 徒歩1分 都営大江戸線 飯田橋駅 徒歩1分
エリア	飯田橋・水道橋・神保町エリア
竣工	1993年3月
耐震	新耐震基準
階数	地上9階
用途	事務所
構造	S造
設備情報	
エレベーター	1基
空調	個別空調
OAフロア	タイルカーペット
基準階天井高	
光ファイバー	有り
トイレ	男女別・室内
セキュリティ	有り
駐車場	無し



事務所移転の簡単検索サイト

Quick Service

クイックサービス

SPROUT IIDABASHI 2階17.01坪 東京都千代田区飯田橋3-11-25

飯田橋・水道橋・神保町エリア (ビルID: 0057994) の賃貸オフィス

貸事務所・レンタルオフィス・オフィス移転ならQuickService

物件詳細はこちらから

0120-55-2620

【受付時間】平日9:30~18:30

