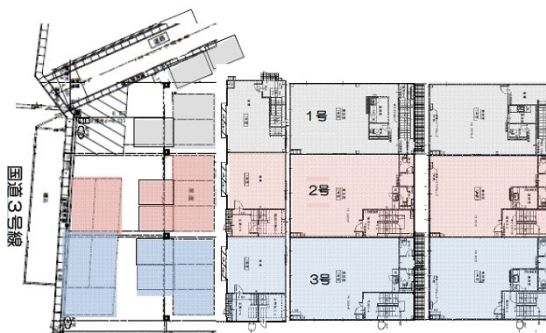


オフィスパレア太宰府Ⅳ A棟・B棟 3階24.4坪

福岡県太宰府市通古賀1-12-10



物件MAP



賃貸条件	
月額賃料	180,000円（税別）
坪数	24.4坪
坪単価	7,377円（税別）
共益費	賃料に含む
礼金	無し
敷金（保証金）	6ヶ月
階数	3階（B棟 2号）
入居可能日	即日

ビル情報	
所在地	福岡県太宰府市通古賀1-12-10
最寄り駅	西鉄天神大牟田線 都府楼前駅 徒歩2分
エリア	小倉エリア
竣工	2022年10月
耐震	
階数	地上3階
用途	事務所
構造	S造

設備情報	
エレベーター	
空調	個別空調
OAフロア	OAフロア
基準階天井高	
光ファイバー	
トイレ	男女別・室内
セキュリティ	有り
駐車場	有り

