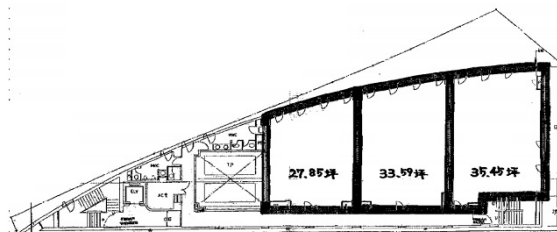


HOWAビル鈴鹿 3階35.45坪

三重県鈴鹿市白子駅前13-1



物件MAP



賃貸条件	
坪数	35.45坪
階数	3階（先行有）
入居可能日	即日
ビル情報	
所在地	三重県鈴鹿市白子駅前13-1
最寄り駅	近鉄名古屋線 白子駅 徒歩5分
エリア	三重
竣工	1992年1月
耐震	新耐震基準
階数	地上6階
用途	事務所
構造	SRC造
設備情報	
エレベーター	1基
空調	個別空調
OAフロア	
基準階天井高	
光ファイバー	有り
トイレ	男女別・室外
セキュリティ	有り
駐車場	有り