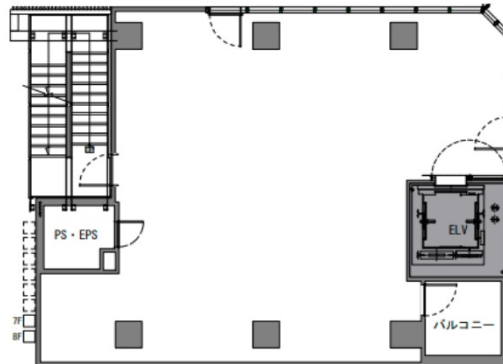


# AIBA SHIMBASHI TOWER (愛場新橋タワー) 7階27.35坪

東京都港区新橋4-26-4



## 物件MAP



賃貸条件	
坪数	27.35坪
階数	7階
入居可能日	
ビル情報	
所在地	東京都港区新橋4-26-4
最寄り駅	JR山手線 新橋駅 徒歩4分 東京メトロ銀座線 新橋駅 徒歩4分 都営浅草線 新橋駅 徒歩4分 JR京浜東北線 新橋駅 徒歩4分 ゆりかもめ 新橋駅 徒歩4分
エリア	新橋・虎ノ門・浜松町エリア
竣工	2022年5月
耐震	新耐震基準
階数	地上11階
用途	事務所/店舗
構造	S造
設備情報	
エレベーター	1基
空調	個別空調
OAフロア	スケルトン
基準階天井高	3,000mm
光ファイバー	有り
トイレ	無し
セキュリティ	有り
駐車場	無し