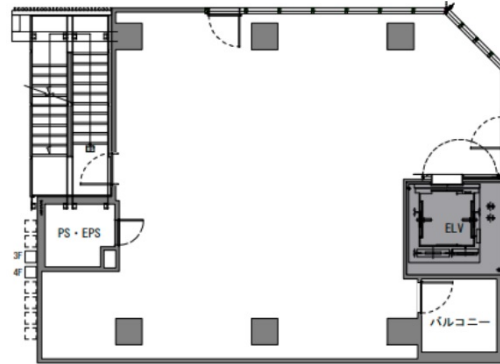


# AIBA SHIMBASHI TOWER 4階27.06坪

東京都港区新橋4-26-4



## 物件MAP



賃貸条件	
月額賃料	1,082,400円 (税別)
坪数	27.06坪
坪単価	40,000円 (税別)
共益費	賃料に含む
礼金	無し
敷金 (保証金)	8ヶ月
階数	4階
入居可能日	即日

ビル情報	
所在地	東京都港区新橋4-26-4
最寄り駅	JR山手線 新橋駅 徒歩4分 東京メトロ銀座線 新橋駅 徒歩4分 都営浅草線 新橋駅 徒歩4分 JR京浜東北線 新橋駅 徒歩4分 ゆりかもめ 新橋駅 徒歩4分
エリア	新橋・虎ノ門・浜松町エリア
竣工	2022年5月
耐震	新耐震基準
階数	地上11階
用途	事務所/店舗
構造	S造

設備情報	
エレベーター	1基
空調	個別空調
OAフロア	スケルトン
基準階天井高	3,000mm
光ファイバー	有り
トイレ	無し
セキュリティ	有り
駐車場	有り