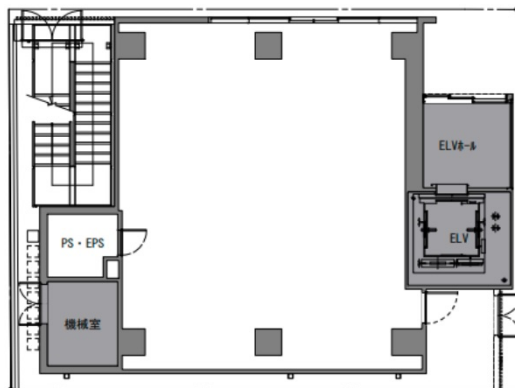


AIBA SHIMBASHI TOWER (愛場新橋タワー) 1階22.35坪

東京都港区新橋4-26-4



物件MAP



| 賃貸条件 | |
|--------|---|
| 坪数 | 22.35坪 |
| 階数 | 1階 |
| 入居可能日 | |
| ビル情報 | |
| 所在地 | 東京都港区新橋4-26-4 |
| 最寄り駅 | JR山手線 新橋駅 徒歩4分 東京メトロ銀座線 新橋駅 徒歩4分 都営浅草線 新橋駅 徒歩4分 JR京浜東北線 新橋駅 徒歩4分 ゆりかもめ 新橋駅 徒歩4分 |
| エリア | 新橋・虎ノ門・浜松町エリア |
| 竣工 | 2022年5月 |
| 耐震 | 新耐震基準 |
| 階数 | 地上11階 |
| 用途 | 事務所/店舗 |
| 構造 | S造 |
| 設備情報 | |
| エレベーター | 1基 |
| 空調 | 個別空調 |
| OAフロア | スケルトン |
| 基準階天井高 | 3,000mm |
| 光ファイバー | 有り |
| トイレ | 無し |
| セキュリティ | 有り |
| 駐車場 | 有り |