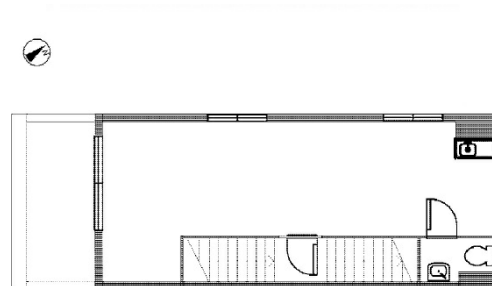


# 中央区日本橋蛸殻町1丁目19番地ビル 4階9.38坪

東京都中央区日本橋蛸殻町1-19-1



物件MAP



賃貸条件	
月額賃料	98,000円 (税別)
坪数	9.38坪
坪単価	10,448円 (税別)
共益費	5,000円
礼金	無し
敷金 (保証金)	3ヶ月
階数	4階
入居可能日	即日

ビル情報	
所在地	東京都中央区日本橋蛸殻町1-19-1
最寄り駅	東京メトロ半蔵門線 水天宮前駅 徒歩3分 東京メトロ日比谷線 茅場町駅 徒歩5分 東京メトロ東西線 茅場町駅 徒歩5分 東京メトロ日比谷線 人形町駅 徒歩6分 都営新宿線 浜町駅 徒歩15分
エリア	人形町・小伝馬町・馬喰町エリア
竣工	1986年12月
耐震	新耐震基準
階数	地上4階 地下1階
用途	事務所
構造	RC造

設備情報	
エレベーター	
空調	調査中
OAフロア	調査中
基準階天井高	
光ファイバー	有り
トイレ	男女共用・室内
セキュリティ	有り
駐車場	無し