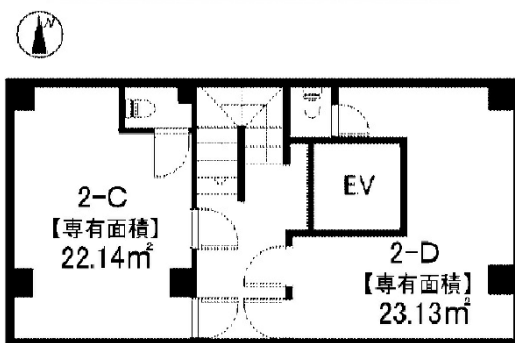


# パークサイドセブン 2階6.99坪

神奈川県横須賀市根岸町2-20-12



物件MAP



賃貸条件	
月額賃料	90,000円 (税別)
坪数	6.99坪
坪単価	12,876円 (税別)
共益費	9,000円
礼金	無し
敷金 (保証金)	3ヶ月
階数	2階 (D)
入居可能日	即日

ビル情報	
所在地	神奈川県横須賀市根岸町2-20-12
最寄り駅	京急久里浜線 北久里浜駅 徒歩2分
エリア	その他神奈川県
竣工	1989年5月
耐震	新耐震基準
階数	地上5階
用途	事務所/店舗
構造	S造

設備情報	
エレベーター	
空調	
OAフロア	
基準階天井高	
光ファイバー	有り
トイレ	男女共用・室内
セキュリティ	調査中
駐車場	無し