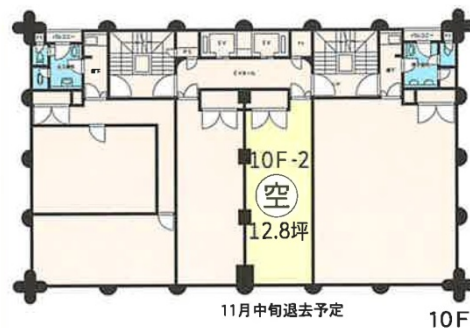


上越セントラルビル 10階12.8坪

新潟県上越市木田2-1-1



物件MAP



賃貸条件	
月額賃料	相談
坪数	12.8坪
坪単価	相談
共益費	賃料に含む
礼金	1ヶ月
敷金（保証金）	6ヶ月
階数	10階（2）
入居可能日	即日

ビル情報	
所在地	新潟県上越市木田2-1-1
最寄り駅	JR信越本線 春日山駅 徒歩7分
エリア	新潟
竣工	1978年5月
耐震	耐震補強済
階数	地上12階 地下1階
用途	事務所/店舗
構造	SRC造

設備情報	
エレベーター	2基
空調	個別空調
OAフロア	OAフロア
基準階天井高	
光ファイバー	
トイレ	
セキュリティ	有り
駐車場	有り



事務所移転の簡単検索サイト

Quick Service

クイックサービス

上越セントラルビル 10階12.8坪 新潟県上越市木田2-1-1

新潟（ビルID：0057860）の賃貸オフィス

貸事務所・レンタルオフィス・オフィス移転ならQuickService

物件詳細はこちらから



0120-55-2620

【受付時間】平日9:30~18:30

