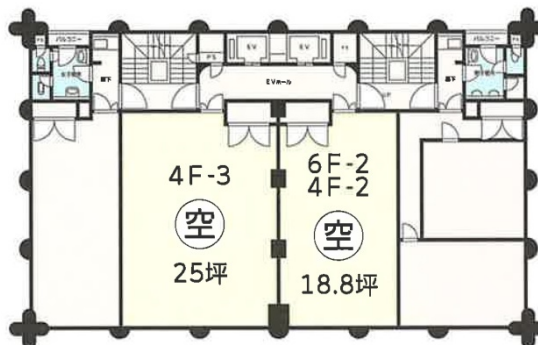


上越セントラルビル 6階18坪

新潟県上越市木田2-1-1



物件MAP



| 賃貸条件 | |
|---------|-------|
| 月額賃料 | 相談 |
| 坪数 | 18坪 |
| 坪単価 | 相談 |
| 共益費 | 賃料に含む |
| 礼金 | 1ヶ月 |
| 敷金（保証金） | 6ヶ月 |
| 階数 | 6階（2） |
| 入居可能日 | 即日 |

| ビル情報 | |
|------|------------------|
| 所在地 | 新潟県上越市木田2-1-1 |
| 最寄り駅 | JR信越本線 春日山駅 徒歩7分 |
| エリア | 新潟 |
| 竣工 | 1978年5月 |
| 耐震 | 耐震補強済 |
| 階数 | 地上12階 地下1階 |
| 用途 | 事務所/店舗 |
| 構造 | SRC造 |

| 設備情報 | |
|--------|-------|
| エレベーター | 2基 |
| 空調 | 個別空調 |
| OAフロア | OAフロア |
| 基準階天井高 | |
| 光ファイバー | |
| トイレ | |
| セキュリティ | 有り |
| 駐車場 | 有り |