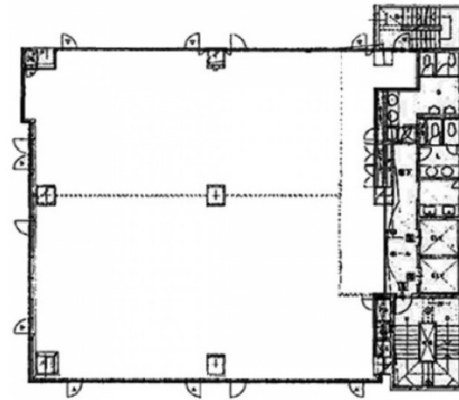


音羽江戸川橋ビル（旧音羽一丁目ビル）

4階94.04坪

東京都文京区音羽1-26-1



物件MAP



賃貸条件	
坪数	94.04坪
階数	4階（検討先有）
入居可能日	
ビル情報	
所在地	東京都文京区音羽1-26-1
最寄り駅	東京メトロ有楽町線 江戸川橋駅 徒歩1分
エリア	その他文京区
竣工	1989年11月
耐震	新耐震基準
階数	地上8階
用途	事務所
構造	SRC造
設備情報	
エレベーター	2基
空調	個別空調
OAフロア	OAフロア
基準階天井高	
光ファイバー	有り
トイレ	男女別・室外
セキュリティ	
駐車場	