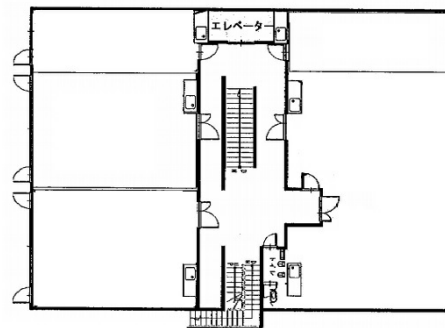


# ベース浜田 3階5.98坪

三重県四日市市北浜田町1-22



## 物件MAP



賃貸条件	
月額賃料	40,000円 (税別)
坪数	5.98坪
坪単価	6,689円 (税別)
共益費	5,000円
礼金	1ヶ月
敷金 (保証金)	1ヶ月
階数	3階 (307)
入居可能日	即日

ビル情報	
所在地	三重県四日市市北浜田町1-22
最寄り駅	近鉄名古屋線 近鉄四日市駅 徒歩5分
エリア	三重
竣工	要確認
耐震	旧耐震基準
階数	地上6階
用途	事務所
構造	RC造

設備情報	
エレベーター	1基
空調	
OAフロア	
基準階天井高	
光ファイバー	
トイレ	男女共用・室外
セキュリティ	
駐車場	有り



ベース浜田 3階5.98坪 三重県四日市市北浜田町1-22

三重 (ビルID: 0057815) の賃貸オフィス

貸事務所・レンタルオフィス・オフィス移転ならQuickService

物件詳細はこちらから

 0120-55-2620

【受付時間】平日9:30~18:30

