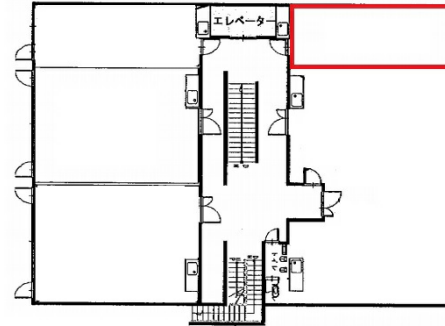


# ベース浜田 2階5.78坪

三重県四日市市北浜田町1-22



## 物件MAP



賃貸条件	
月額賃料	50,000円 (税別)
坪数	5.78坪
坪単価	8,651円 (税別)
共益費	5,000円
礼金	1ヶ月
敷金 (保証金)	3ヶ月
階数	2階 (201)
入居可能日	即日

ビル情報	
所在地	三重県四日市市北浜田町1-22
最寄り駅	近鉄名古屋線 近鉄四日市駅 徒歩5分
エリア	三重
竣工	要確認
耐震	旧耐震基準
階数	地上6階
用途	事務所
構造	RC造

設備情報	
エレベーター	1基
空調	
OAフロア	
基準階天井高	
光ファイバー	
トイレ	男女共用・室外
セキュリティ	
駐車場	有り