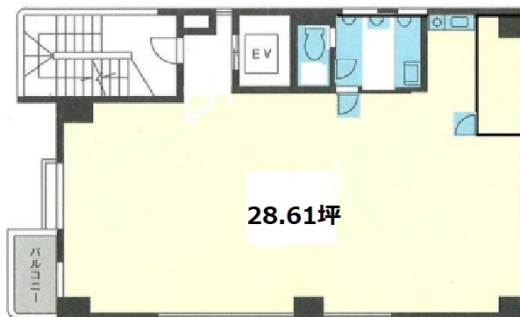


SLDビル 3階28.61坪

神奈川県相模原市中央区相模原2-1-3



物件MAP



賃貸条件	
月額賃料	220,000円（税別）
坪数	28.61坪
坪単価	7,690円（税別）
共益費	10,000円
礼金	1ヶ月
敷金（保証金）	2ヶ月
階数	3階
入居可能日	即日

ビル情報	
所在地	神奈川県相模原市中央区相模原2-1-3
最寄り駅	JR横浜線 相模原駅 徒歩1分
エリア	その他神奈川
竣工	1990年2月
耐震	新耐震基準
階数	地上8階
用途	事務所
構造	RC造

設備情報	
エレベーター	1基
空調	個別空調
OAフロア	
基準階天井高	
光ファイバー	調査中
トイレ	男女共用・室内
セキュリティ	調査中
駐車場	無し



事務所移転の簡単検索サイト

SLDビル 3階28.61坪 神奈川県相模原市中央区相模原2-1-3

その他神奈川（ビルID：0057812）の賃貸オフィス

貸事務所・レンタルオフィス・オフィス移転ならQuickService

物件詳細はこちらから

 0120-55-2620

【受付時間】平日9:30~18:30

