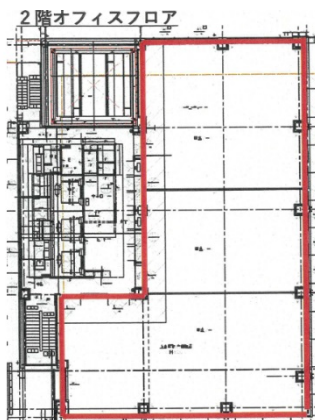
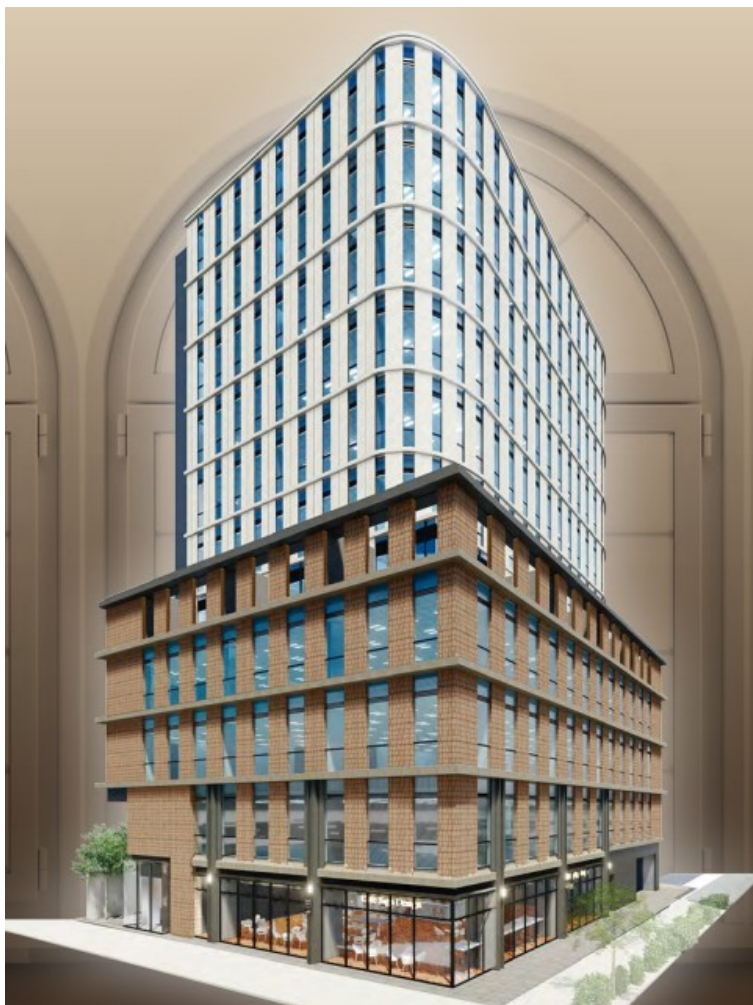


(仮称)神戸旧居留地91番地PJ 2階170.3坪

兵庫県神戸市中央区江戸町91-1



物件MAP



賃貸条件	
月額賃料	相談
坪数	170.3坪
坪単価	相談
共益費	相談
礼金	無し
敷金（保証金）	相談
階数	2階
入居可能日	2025年4月

ビル情報	
所在地	兵庫県神戸市中央区江戸町91-1
最寄り駅	阪急神戸本線 三宮駅 徒歩7分 阪急神戸本線 三宮駅 徒歩8分 JR東海道本線 三ノ宮駅 徒歩8分 神戸市営地下鉄海岸線(夢かもめ) 三宮・花時計前駅 徒歩4分
エリア	三宮・元町・神戸駅エリア
竣工	2025年4月
耐震	新耐震基準
階数	地上11階 地下1階
用途	事務所
構造	S造

設備情報	
エレベーター	3基
空調	個別空調
OAフロア	OAフロア
基準階天井高	2,800mm
光ファイバー	有り
トイレ	男女別・室外
セキュリティ	有り
駐車場	有り