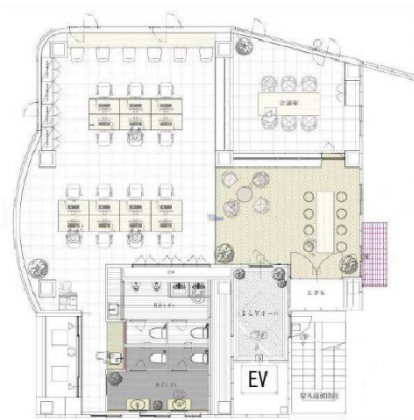


VILLAGE AZABUDAI 6階49.22坪

東京都港区麻布台1-11-5



物件MAP



賃貸条件	
月額賃料	1,181,280円（税別）
坪数	49.22坪
坪単価	24,000円（税別）
共益費	賃料に含む
礼金	無し
敷金（保証金）	無し
階数	6階
入居可能日	即日

ビル情報	
所在地	東京都港区麻布台1-11-5
最寄り駅	東京メトロ日比谷線 神谷町駅 徒歩4分 都営大江戸線 赤羽橋駅 徒歩10分 東京メトロ南北線 六本木一丁目駅 徒歩13分 東京メトロ南北線 麻布十番駅 徒歩13分
エリア	赤坂・青山・六本木エリア
竣工	1991年1月
耐震	新耐震基準
階数	地上9階
用途	事務所
構造	S造

設備情報	
エレベーター	1基
空調	個別空調
OAフロア	OAフロア
基準階天井高	3,500mm
光ファイバー	有り
トイレ	男女別・室内
セキュリティ	有り
駐車場	無し



事務所移転の簡単検索サイト

Quick Service

クイックサービス

VILLAGE AZABUDAI 6階49.22坪 東京都港区麻布台1-11-5

赤坂・青山・六本木エリア（ビルID：0057800）の賃貸オフィス

貸事務所・レンタルオフィス・オフィス移転なら**QuickService**

物件詳細はこちらから

 **0120-55-2620**

【受付時間】平日9:30~18:30

