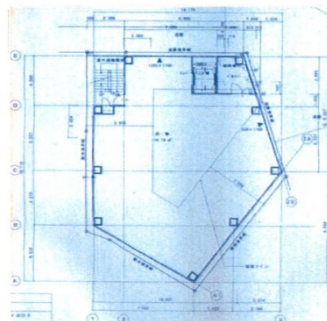


リバティビルディング 4階52.86坪

東京都北区王子1-9-15



物件MAP



賃貸条件	
月額賃料	970,000円 (税別)
坪数	52.86坪
坪単価	18,350円 (税別)
共益費	50,000円
礼金	1ヶ月
敷金 (保証金)	8ヶ月
階数	4階 (申込有)
入居可能日	相談

ビル情報	
所在地	東京都北区王子1-9-15
最寄り駅	JR京浜東北線 王子駅 徒歩1分 東京メトロ南北線 王子駅 徒歩1分
エリア	その他東京
竣工	2007年3月
耐震	新耐震基準
階数	地上8階
用途	事務所/店舗
構造	S造

設備情報	
エレベーター	1基
空調	
OAフロア	スケルトン
基準階天井高	
光ファイバー	
トイレ	
セキュリティ	
駐車場	無し



事務所移転の簡単検索サイト

Quick Service

クイックサービス

リバティビルディング 4階52.86坪 東京都北区王子1-9-15

その他東京 (ビルID: 0057794) の賃貸オフィス

貸事務所・レンタルオフィス・オフィス移転なら**QuickService**

物件詳細はこちらから



0120-55-2620

【受付時間】平日9:30~18:30

