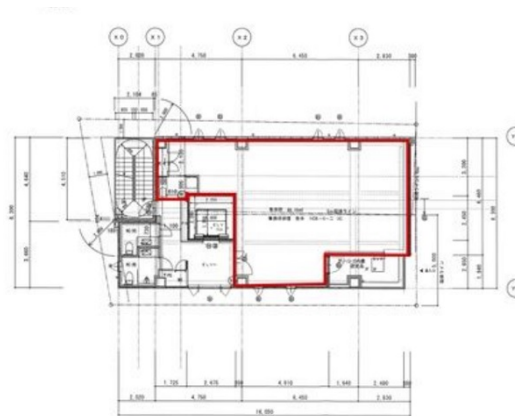


テトラビルディング 3階25.74坪

愛知県名古屋市中区栄3-35-23



物件MAP



賃貸条件	
月額賃料	相談
坪数	25.74坪
坪単価	相談
共益費	相談
礼金	無し
敷金（保証金）	6ヶ月
階数	3階（1フロア）
入居可能日	即日

ビル情報	
所在地	愛知県名古屋市中区栄3-35-23
最寄り駅	名古屋市営地下鉄名城線 矢場町駅 徒歩6分 名古屋市営地下鉄東山線 栄駅 徒歩6分 名古屋市営地下鉄東山線 栄駅 徒歩6分
エリア	伏見・栄エリア
竣工	2022年5月
耐震	新耐震基準
階数	地上10階
用途	事務所
構造	S造

設備情報	
エレベーター	1基
空調	個別空調
OAフロア	OAフロア
基準階天井高	
光ファイバー	有り
トイレ	男女別・室外
セキュリティ	有り
駐車場	無し



事務所移転の簡単検索サイト

Quick Service

クイックサービス

テトラビルディング 3階25.74坪 愛知県名古屋市中区栄3-35-23

伏見・栄エリア（ビルID：0057788）の賃貸オフィス

貸事務所・レンタルオフィス・オフィス移転ならQuickService

物件詳細はこちらから

0120-55-2620

【受付時間】平日9:30~18:30

