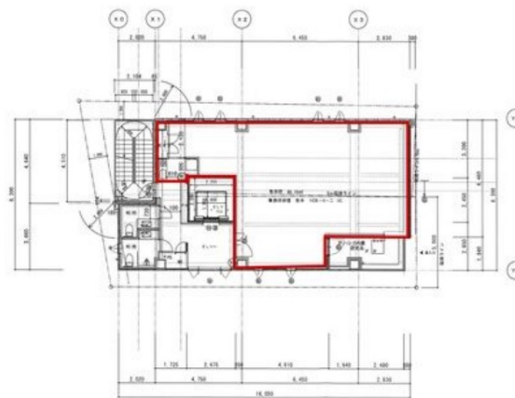


テトラビルディング 2階25.74坪

愛知県名古屋市中区栄3-35-23



物件MAP



賃貸条件	
月額賃料	424,710円 (税別)
坪数	25.74坪
坪単価	16,500円 (税別)
共益費	38,610円
礼金	無し
敷金 (保証金)	6ヶ月
階数	2階 (1フロア)
入居可能日	即日

ビル情報	
所在地	愛知県名古屋市中区栄3-35-23
最寄り駅	名古屋市営地下鉄名城線 矢場町駅 徒歩6分 名古屋市営地下鉄東山線 栄駅 徒歩6分 名古屋市営地下鉄東山線 栄駅 徒歩6分
エリア	伏見・栄エリア
竣工	2022年5月
耐震	新耐震基準
階数	地上10階
用途	事務所/店舗
構造	S造

設備情報	
エレベーター	1基
空調	個別空調
OAフロア	OAフロア
基準階天井高	
光ファイバー	有り
トイレ	男女別・室外
セキュリティ	有り
駐車場	無し



事務所移転の簡単検索サイト

Quick Service

クイックサービス

テトラビルディング 2階25.74坪 愛知県名古屋市中区栄3-35-23

伏見・栄エリア (ビルID: 0057788) の賃貸オフィス

貸事務所・レンタルオフィス・オフィス移転ならQuickService

物件詳細はこちらから

0120-55-2620

【受付時間】平日9:30~18:30

