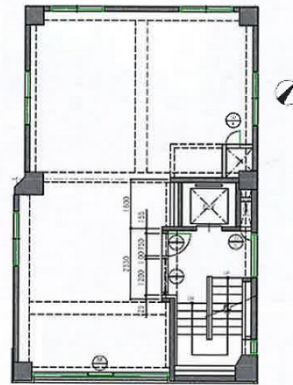


re-belle HARAJUKU 4階23.14坪

東京都渋谷区神宮前4-31-11



物件MAP



賃貸条件	
月額賃料	809,900円 (税別)
坪数	23.14坪
坪単価	35,000円 (税別)
共益費	賃料に含む
礼金	1ヶ月
敷金 (保証金)	6ヶ月
階数	4階 (居抜き)
入居可能日	即日

ビル情報	
所在地	東京都渋谷区神宮前4-31-11
最寄り駅	東京メトロ千代田線 明治神宮前駅 徒歩1分 JR山手線 原宿駅 徒歩5分
エリア	原宿・代々木・初台エリア
竣工	1982年4月
耐震	耐震補強済
階数	地上5階 地下1階
用途	店舗
構造	RC造

設備情報	
エレベーター	1基
空調	
OAフロア	スケルトン
基準階天井高	
光ファイバー	有り
トイレ	
セキュリティ	有り
駐車場	



事務所移転の簡単検索サイト

Quick Service

クイックサービス

re-belle HARAJUKU 4階23.14坪 東京都渋谷区神宮前4-31-11

原宿・代々木・初台エリア (ビルID: 0057775) の賃貸オフィス

貸事務所・レンタルオフィス・オフィス移転なら**QuickService**

物件詳細はこちらから

 **0120-55-2620**

【受付時間】平日9:30~18:30

