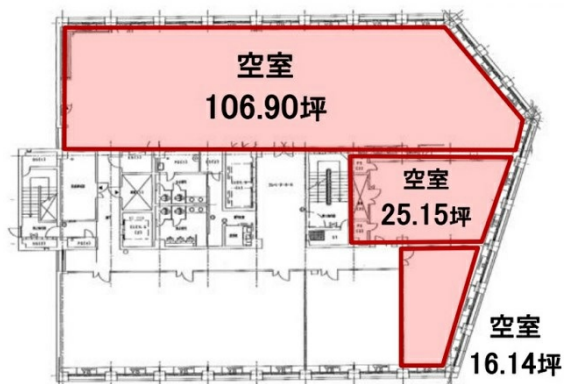


# 南熊本511ビルディング 8階106.9坪

熊本県熊本市中央区南熊本5-1-1



## 物件MAP



賃貸条件	
月額賃料	相談
坪数	106.9坪
坪単価	相談
共益費	213,800円
礼金	無し
敷金（保証金）	10ヶ月
階数	8階
入居可能日	即日

ビル情報	
所在地	熊本県熊本市中央区南熊本5-1-1
最寄り駅	JR豊肥本線(阿蘇高原線) 南熊本駅 徒歩5分
エリア	
竣工	1984年7月
耐震	新耐震基準
階数	地上8階 地上階
用途	事務所
構造	SRC造

設備情報	
エレベーター	2基
空調	個別空調
OAフロア	
基準階天井高	2,450mm
光ファイバー	有り
トイレ	男女別・室外
セキュリティ	有り
駐車場	有り