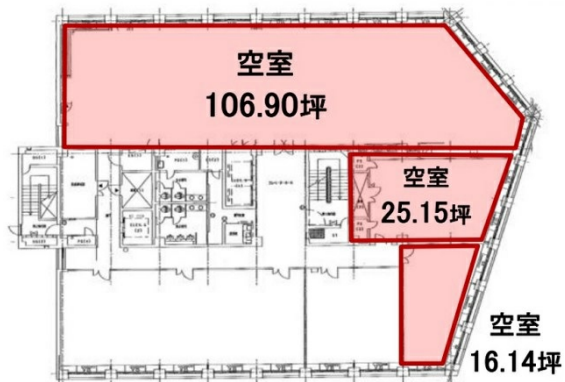


南熊本511ビルディング 8階25.15坪

熊本県熊本市中央区南熊本5-1-1



物件MAP



| 賃貸条件 | |
|--------|-------------------------|
| 坪数 | 25.15坪 |
| 階数 | 8階 |
| 入居可能日 | 即日 |
| ビル情報 | |
| 所在地 | 熊本県熊本市中央区南熊本5-1-1 |
| 最寄り駅 | JR豊肥本線(阿蘇高原線) 南熊本駅 徒歩5分 |
| エリア | |
| 竣工 | 1984年7月 |
| 耐震 | 新耐震基準 |
| 階数 | 地上8階 地上階 |
| 用途 | 事務所 |
| 構造 | SRC造 |
| 設備情報 | |
| エレベーター | 2基 |
| 空調 | 個別空調 |
| OAフロア | |
| 基準階天井高 | 2,450mm |
| 光ファイバー | 有り |
| トイレ | 男女別・室外 |
| セキュリティ | 有り |
| 駐車場 | 有り |