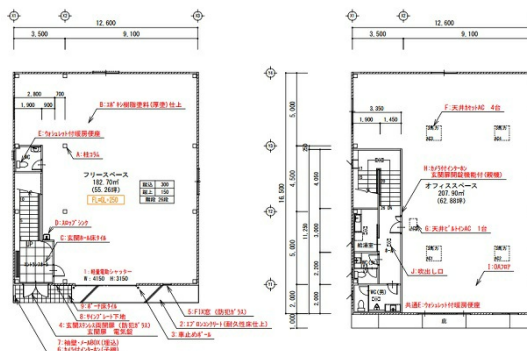


JM128 1階118.15坪

愛知県名古屋市西区南川町224



物件MAP



賃貸条件	
坪数	118.15坪
階数	1階 (1-2F)
入居可能日	
ビル情報	
所在地	愛知県名古屋市西区南川町224
最寄り駅	名古屋市営地下鉄鶴舞線 庄内緑地公園駅 徒歩8分
エリア	西区エリア
竣工	2022年9月
耐震	新耐震基準
階数	地上2階
用途	事務所/倉庫・工場
構造	S造
設備情報	
エレベーター	
空調	個別空調
OAフロア	
基準階天井高	2,700mm
光ファイバー	
トイレ	
セキュリティ	
駐車場	有り



事務所移転の簡単検索サイト

Quick Service

クイックサービス

JM128 1階118.15坪 愛知県名古屋市西区南川町224

西区エリア (ビルID: 0057753) の賃貸オフィス

貸事務所・レンタルオフィス・オフィス移転なら**QuickService**

物件詳細はこちらから

 **0120-55-2620**

【受付時間】平日9:30~18:30

