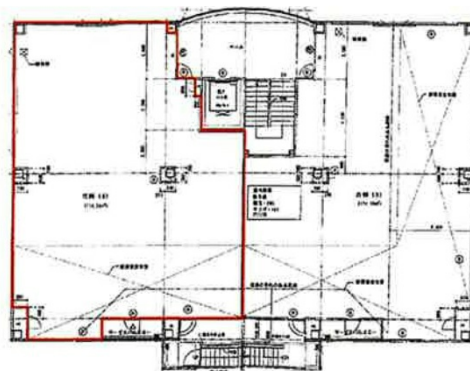


# エムヨン 3階53.05坪

千葉県流山市南流山2-4-2



## 物件MAP



| 賃貸条件     |                |
|----------|----------------|
| 月額賃料     | 600,000円 (税別)  |
| 坪数       | 53.05坪         |
| 坪単価      | 11,310円 (税別)   |
| 共益費      | 賃料に含む          |
| 礼金       | 1ヶ月            |
| 敷金 (保証金) | 8ヶ月            |
| 階数       | 3階 (1号室 スケルトン) |
| 入居可能日    | 即日             |

| ビル情報 |   |
|------|---|
| 所在地  | 千葉県流山市南流山2-4-2                          |
| 最寄り駅 | JR武蔵野線 南流山駅 徒歩1分<br>つくばエクスプレス 南流山駅 徒歩1分 |
| エリア  | その他千葉                                   |
| 竣工   | 2010年9月                                 |
| 耐震   | 新耐震基準                                   |
| 階数   | 地上3階                                    |
| 用途   | 事務所/店舗                                  |
| 構造   | S造                                      |

| 設備情報   |       |
|--------|-------|
| エレベーター |       |
| 空調     | 無し    |
| OAフロア  | スケルトン |
| 基準階天井高 |       |
| 光ファイバー | 有り    |
| トイレ    |       |
| セキュリティ | 有り    |
| 駐車場    |       |