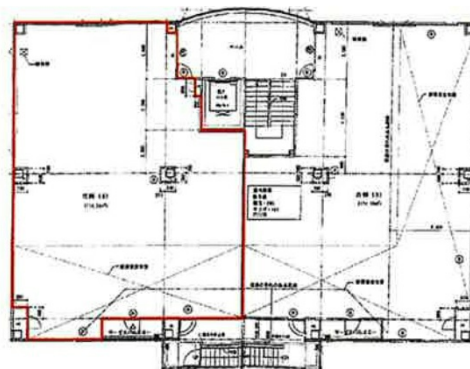


エムヨン 3階53.05坪

千葉県流山市南流山2-4-2



物件MAP



賃貸条件	
月額賃料	600,000円 (税別)
坪数	53.05坪
坪単価	11,310円 (税別)
共益費	賃料に含む
礼金	1ヶ月
敷金 (保証金)	8ヶ月
階数	3階 (1号室 スケルトン)
入居可能日	即日

ビル情報	
所在地	千葉県流山市南流山2-4-2
最寄り駅	JR武蔵野線 南流山駅 徒歩1分 つくばエクスプレス 南流山駅 徒歩1分
エリア	その他千葉
竣工	2010年9月
耐震	新耐震基準
階数	地上3階
用途	事務所/店舗
構造	S造

設備情報	
エレベーター	
空調	無し
OAフロア	スケルトン
基準階天井高	
光ファイバー	有り
トイレ	
セキュリティ	有り
駐車場	



事務所移転の簡単検索サイト

Quick Service

クイックサービス

エムヨン 3階53.05坪 千葉県流山市南流山2-4-2

その他千葉 (ビルID: 0057748) の賃貸オフィス

貸事務所・レンタルオフィス・オフィス移転なら**QuickService**

物件詳細はこちらから



0120-55-2620

【受付時間】平日9:30~18:30

