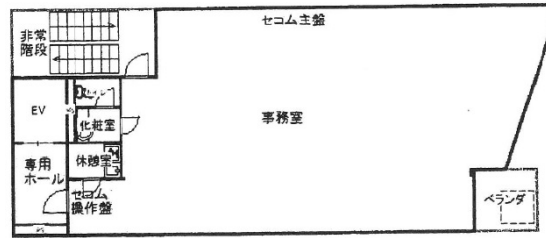


栄ウェルビル 5階35.38坪

兵庫県川西市栄町10-17



栄ウェルビルディング

物件MAP



賃貸条件	
月額賃料	280,000円 (税別)
坪数	35.38坪
坪単価	7,914円 (税別)
共益費	30,000円
礼金	3ヶ月
敷金 (保証金)	1ヶ月
階数	5階
入居可能日	即日

ビル情報	
所在地	兵庫県川西市栄町10-17
最寄り駅	阪急宝塚本線 川西能勢口駅 徒歩5分
エリア	その他兵庫
竣工	1998年12月
耐震	新耐震基準
階数	地上階
用途	事務所/店舗
構造	S造

設備情報	
エレベーター	1基
空調	
OAフロア	タイルカーペット
基準階天井高	
光ファイバー	有り
トイレ	男女共用・室内
セキュリティ	有り
駐車場	