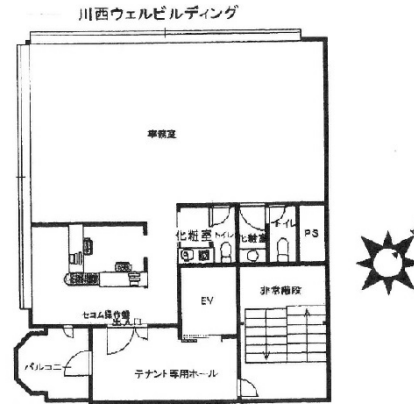


川西ウェルビル 7階30.5坪

兵庫県兵庫県川西市中央町7-2



物件MAP



賃貸条件	
月額賃料	300,000円（税別）
坪数	30.5坪
坪単価	9,836円（税別）
共益費	30,000円
礼金	3ヶ月
敷金（保証金）	1ヶ月
階数	7階
入居可能日	即日

ビル情報	
所在地	兵庫県兵庫県川西市中央町7-2
最寄り駅	阪急宝塚本線 川西能勢口駅 徒歩5分 能勢電鉄妙見線 川西能勢口駅 徒歩5分
エリア	その他兵庫
竣工	1991年8月
耐震	新耐震基準
階数	地上階
用途	事務所/店舗
構造	S造

設備情報	
エレベーター	1基
空調	個別空調
OAフロア	タイルカーペット
基準階天井高	
光ファイバー	有り
トイレ	男女共用・室内
セキュリティ	有り
駐車場	



事務所移転の簡単検索サイト

Quick Service

クイックサービス

川西ウェルビル 7階30.5坪 兵庫県兵庫県川西市中央町7-2

その他兵庫（ビルID：0057745）の賃貸オフィス

貸事務所・レンタルオフィス・オフィス移転ならQuickService

物件詳細はこちらから

0120-55-2620

【受付時間】平日9:30~18:30

