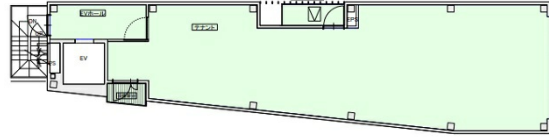


# MKビル 7階33.9坪

愛知県名古屋市中区金山2-16-18



## 物件MAP



賃貸条件	
月額賃料	相談
坪数	33.9坪
坪単価	相談
共益費	相談
礼金	1ヶ月
敷金（保証金）	6ヶ月
階数	7階
入居可能日	即日

ビル情報	
所在地	愛知県名古屋市中区金山2-16-18
最寄り駅	JR中央本線 金山駅 徒歩1分 名鉄名古屋本線 金山駅 徒歩1分 名古屋市営地下鉄名城線 金山駅 徒歩1分 名古屋市営地下鉄名港線 金山駅 徒歩1分 名鉄常滑線 金山駅 徒歩1分
エリア	金山・大須・上前津エリア
竣工	2022年4月
耐震	新耐震基準
階数	地上7階
用途	店舗
構造	S造

設備情報	
エレベーター	1基
空調	無し
OAフロア	スケルトン
基準階天井高	2,600mm
光ファイバー	
トイレ	
セキュリティ	有り
駐車場	無し