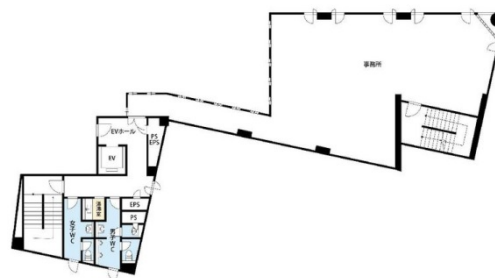


GMCビル北越谷 3階37.27坪

埼玉県越谷市北越谷4-21-1



物件MAP



賃貸条件	
坪数	37.27坪
階数	3階 (A)
入居可能日	
ビル情報	
所在地	埼玉県越谷市北越谷4-21-1
最寄り駅	東武伊勢崎線 北越谷駅 徒歩1分
エリア	その他埼玉
竣工	1988年1月
耐震	新耐震基準
階数	地上5階
用途	事務所
構造	SRC造
設備情報	
エレベーター	1基
空調	個別空調
OAフロア	タイルカーペット
基準階天井高	
光ファイバー	有り
トイレ	男女別・室外
セキュリティ	
駐車場	無し