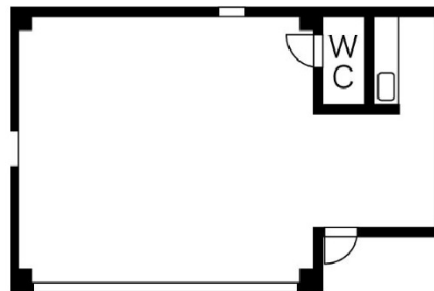


# ハヤシビル 2階15.22坪

岐阜県岐阜市城東通5-16



## 物件MAP



賃貸条件	
月額賃料	60,000円（税別）
坪数	15.22坪
坪単価	3,942円（税別）
共益費	10,000円
礼金	無し
敷金（保証金）	2ヶ月
階数	2階
入居可能日	即日

ビル情報	
所在地	岐阜県岐阜市城東通5-16
最寄り駅	JR東海道本線 岐阜駅 徒歩29分
エリア	岐阜
竣工	1983年11月
耐震	新耐震基準
階数	地上階
用途	事務所
構造	RC造

設備情報	
エレベーター	
空調	個別空調
OAフロア	タイルカーペット
基準階天井高	
光ファイバー	有り
トイレ	男女共用・室内
セキュリティ	無し
駐車場	無し