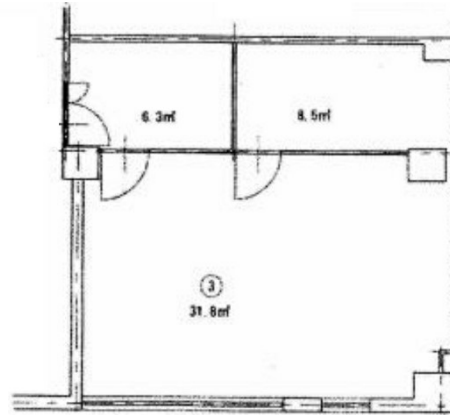


# 重村ビル 3階14.09坪

山口県山口市小郡花園町1-16



## 物件MAP



賃貸条件	
月額賃料	100,000円 (税別)
坪数	14.09坪
坪単価	7,097円 (税別)
共益費	10,000円
礼金	1ヶ月
敷金 (保証金)	3ヶ月
階数	3階
入居可能日	即日

ビル情報	
所在地	山口県山口市小郡花園町1-16
最寄り駅	JR山陽本線 新山口駅 徒歩7分 JR山口線 新山口駅 徒歩7分 JR宇部線 新山口駅 徒歩7分
エリア	山口
竣工	1985年3月
耐震	新耐震基準
階数	地上4階
用途	事務所
構造	RC造

設備情報	
エレベーター	1基
空調	個別空調
OAフロア	タイルカーペット
基準階天井高	
光ファイバー	有り
トイレ	男女別・室外
セキュリティ	無し
駐車場	有り