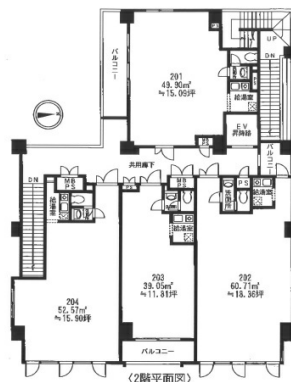


コンフォードブル 2階15.09坪

神奈川県横浜市北山田2-2-14



物件MAP



賃貸条件	
月額賃料	140,000円 (税別)
坪数	15.09坪
坪単価	9,278円 (税別)
共益費	15,000円
礼金	1ヶ月
敷金 (保証金)	4ヶ月
階数	2階 (201)
入居可能日	即日

ビル情報	
所在地	神奈川県横浜市北山田2-2-14
最寄り駅	横浜市営地下鉄グリーンライン 北山田駅 徒歩2分
エリア	その他神奈川
竣工	2008年10月
耐震	新耐震基準
階数	地上6階
用途	事務所
構造	RC造

設備情報	
エレベーター	1基
空調	個別空調
OAフロア	OAフロア
基準階天井高	
光ファイバー	有り
トイレ	男女共用・室内
セキュリティ	有り
駐車場	有り