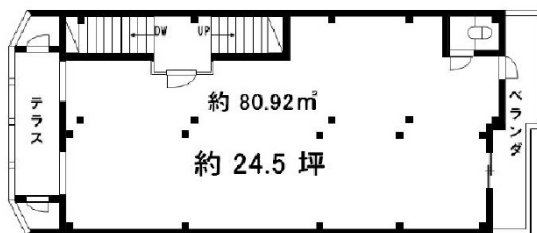


# 太秦誠ビル 2階24.5坪

京都府京都市右京区太秦堀ケ内町30-55



## 物件MAP



賃貸条件	
月額賃料	150,000円 (税別)
坪数	24.5坪
坪単価	6,122円 (税別)
共益費	賃料に含む
礼金	500000円
敷金 (保証金)	500000円
階数	2階 (ワンフロア)
入居可能日	即日

ビル情報	
所在地	京都府京都市右京区太秦堀ケ内町30-55
最寄り駅	京福電鉄北野線 帷子ノ辻駅 徒歩2分 京福電鉄嵐山本線 帷子ノ辻駅 徒歩2分
エリア	京都その他・近郊エリア
竣工	1982年
耐震	旧耐震基準
階数	地上3階
用途	事務所/店舗
構造	RC造

設備情報	
エレベーター	
空調	無し
OAフロア	スケルトン
基準階天井高	
光ファイバー	調査中
トイレ	男女共用・室内
セキュリティ	無し
駐車場	無し