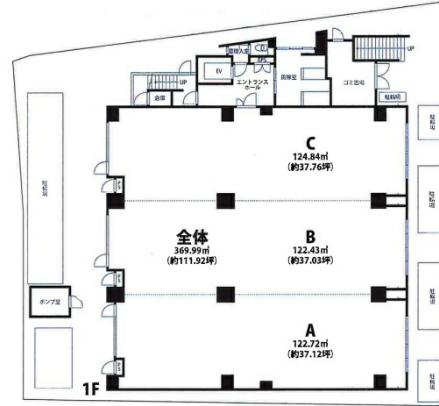


# THE PALMS柏 1階111.92坪

千葉県柏市中央1-2-30



## 物件MAP



賃貸条件	
坪数	111.92坪
階数	1階 (スケルトン)
入居可能日	
ビル情報	
所在地	千葉県柏市中央1-2-30
最寄り駅	JR常磐線 柏駅 徒歩6分
エリア	松戸・柏エリア
竣工	2022年2月
耐震	新耐震基準
階数	地上8階
用途	事務所/店舗
構造	RC造
設備情報	
エレベーター	1基
空調	無し
OAフロア	スケルトン
基準階天井高	
光ファイバー	無し
トイレ	無し
セキュリティ	有り
駐車場	無し



事務所移転の簡単検索サイト

Quick Service

クイックサービス

THE PALMS柏 1階111.92坪 千葉県柏市中央1-2-30

松戸・柏エリア (ビルID: 0057586) の賃貸オフィス

貸事務所・レンタルオフィス・オフィス移転ならQuickService

物件詳細はこちらから

0120-55-2620

【受付時間】平日9:30~18:30

