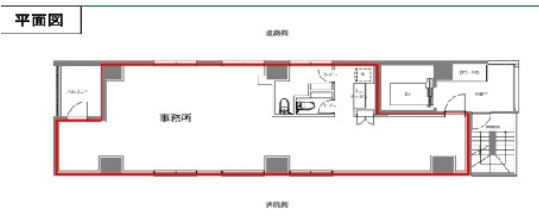


シウダ・ソル 2階24.28坪

東京都中野区中央4-60-10



2F 24.28坪

物件MAP



賃貸条件	
月額賃料	631,819円 (税別)
坪数	24.28坪
坪単価	26,022円 (税別)
共益費	賃料に含む
礼金	2ヶ月
敷金 (保証金)	4ヶ月
階数	2階
入居可能日	相談

ビル情報	
所在地	東京都中野区中央4-60-10
最寄り駅	JR中央・総武線 中野駅 徒歩5分 東京メトロ丸ノ内線 新中野駅 徒歩12分
エリア	その他東京
竣工	2022年2月
耐震	新耐震基準
階数	地上7階
用途	事務所/店舗
構造	RC造

設備情報	
エレベーター	1基
空調	個別空調
OAフロア	OAフロア
基準階天井高	
光ファイバー	有り
トイレ	男女別・室内
セキュリティ	有り
駐車場	