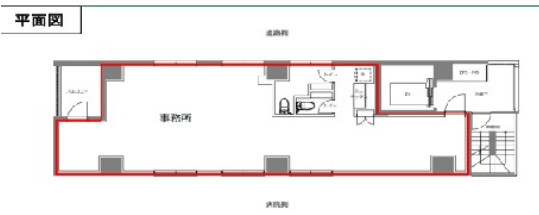


シウダ・ソル 2階24.28坪

東京都中野区中央4-60-10



2F 24.28坪

物件MAP



| 賃貸条件 | |
|----------|---------------|
| 月額賃料 | 631,819円 (税別) |
| 坪数 | 24.28坪 |
| 坪単価 | 26,022円 (税別) |
| 共益費 | 賃料に含む |
| 礼金 | 2ヶ月 |
| 敷金 (保証金) | 4ヶ月 |
| 階数 | 2階 |
| 入居可能日 | 相談 |

| ビル情報 | |
|------|---|
| 所在地 | 東京都中野区中央4-60-10 |
| 最寄り駅 | JR中央・総武線 中野駅 徒歩5分 東京メトロ丸ノ内線 新中野駅 徒歩12分 |
| エリア | その他東京 |
| 竣工 | 2022年2月 |
| 耐震 | 新耐震基準 |
| 階数 | 地上7階 |
| 用途 | 事務所/店舗 |
| 構造 | RC造 |

| 設備情報 | |
|--------|--------|
| エレベーター | 1基 |
| 空調 | 個別空調 |
| OAフロア | OAフロア |
| 基準階天井高 | |
| 光ファイバー | 有り |
| トイレ | 男女別・室内 |
| セキュリティ | 有り |
| 駐車場 | |



事務所移転の簡単検索サイト

Quick Service

クイックサービス

シウダ・ソル 2階24.28坪 東京都中野区中央4-60-10

その他東京 (ビルID: 0057576) の賃貸オフィス

貸事務所・レンタルオフィス・オフィス移転ならQuickService

物件詳細はこちらから



0120-55-2620

【受付時間】平日9:30~18:30

