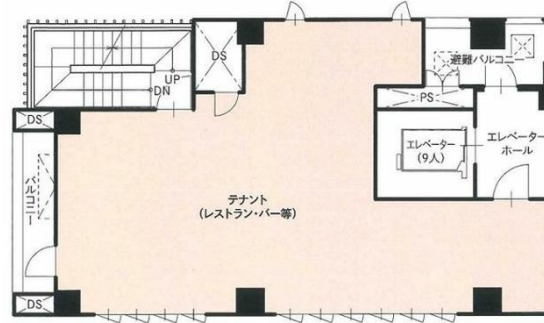


# キョーエイ三之丸ビル 10階21.08坪

広島県福山市三之丸町1



## 物件MAP



賃貸条件	
月額賃料	300,000円 (税別)
坪数	21.08坪
坪単価	14,231円 (税別)
共益費	30,000円
礼金	無し
敷金 (保証金)	12ヶ月
階数	10階
入居可能日	即日

ビル情報	
所在地	広島県福山市三之丸町1
最寄り駅	JR山陽本線 福山駅 徒歩1分 JR福塩線 福山駅 徒歩1分
エリア	その他広島
竣工	2022年2月
耐震	新耐震基準
階数	地上10階
用途	店舗
構造	S造

設備情報	
エレベーター	1基
空調	個別空調
OAフロア	OAフロア
基準階天井高	
光ファイバー	有り
トイレ	男女別・室内
セキュリティ	有り
駐車場	無し