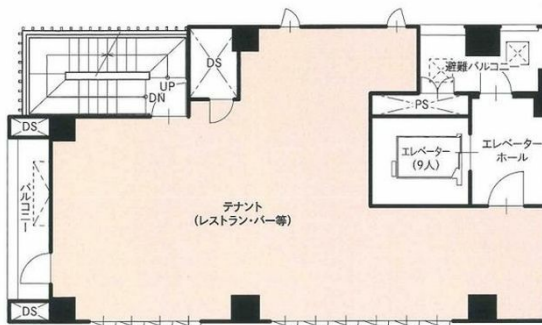


キョーエイ三之丸ビル 10階21.08坪

広島県福山市三之丸町1



物件MAP



賃貸条件	
月額賃料	300,000円 (税別)
坪数	21.08坪
坪単価	14,231円 (税別)
共益費	30,000円
礼金	無し
敷金 (保証金)	12ヶ月
階数	10階
入居可能日	即日

ビル情報	
所在地	広島県福山市三之丸町1
最寄り駅	JR山陽本線 福山駅 徒歩1分 JR福塩線 福山駅 徒歩1分
エリア	その他広島
竣工	2022年2月
耐震	新耐震基準
階数	地上10階
用途	店舗
構造	S造

設備情報	
エレベーター	1基
空調	個別空調
OAフロア	OAフロア
基準階天井高	
光ファイバー	有り
トイレ	男女別・室内
セキュリティ	有り
駐車場	無し



事務所移転の簡単検索サイト

Quick Service

クイックサービス

キョーエイ三之丸ビル 10階21.08坪 広島県福山市三之丸町1

その他広島 (ビルID: 0057563) の賃貸オフィス

貸事務所・レンタルオフィス・オフィス移転ならQuickService

物件詳細はこちらから



0120-55-2620

【受付時間】平日9:30~18:30

