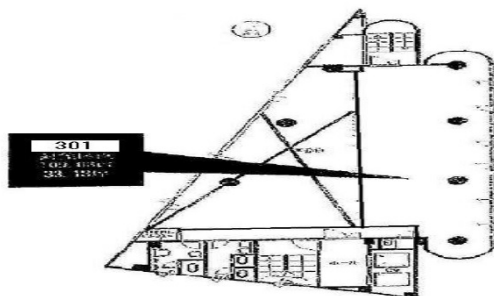


新神戸ビルディング 3階33.18坪

兵庫県神戸市中央区生田町1-4-20



物件MAP



賃貸条件	
月額賃料	165,000円（税別）
坪数	33.18坪
坪単価	4,973円（税別）
共益費	33,000円
礼金	無し
敷金（保証金）	3ヶ月
階数	3階（301）
入居可能日	即日

ビル情報	
所在地	兵庫県神戸市中央区生田町1-4-20
最寄り駅	北神急行電鉄 新神戸駅 徒歩2分 神戸市営地下鉄山手線 新神戸駅 徒歩2分
エリア	三宮・元町・神戸駅エリア
竣工	1982年5月
耐震	旧耐震基準
階数	地上10階
用途	事務所/店舗
構造	SRC造

設備情報	
エレベーター	2基
空調	
OAフロア	Pタイル
基準階天井高	
光ファイバー	有り
トイレ	男女別・室外
セキュリティ	有り
駐車場	



事務所移転の簡単検索サイト

Quick Service

クイックサービス

新神戸ビルディング 3階33.18坪 兵庫県神戸市中央区生田町1-4-20

三宮・元町・神戸駅エリア（ビルID：0057517）の賃貸オフィス

貸事務所・レンタルオフィス・オフィス移転ならQuickService

物件詳細はこちらから



0120-55-2620

【受付時間】平日9:30~18:30

