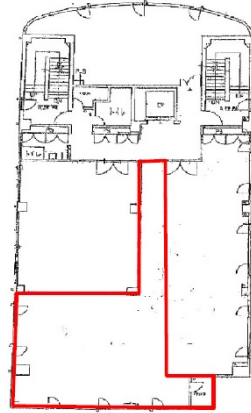


# Y'sピア船場箕面 7階28.55坪

大阪府箕面市船場東1-11-16



物件MAP



賃貸条件	
月額賃料	140,000円（税別）
坪数	28.55坪
坪単価	4,904円（税別）
共益費	42,000円
礼金	150000円
敷金（保証金）	350000円
階数	7階（A2）
入居可能日	即日

ビル情報	
所在地	大阪府箕面市船場東1-11-16
最寄り駅	大阪モノレール線 千里中央駅 徒歩25分 北大阪急行電鉄 千里中央駅 徒歩25分
エリア	その他大阪
竣工	1988年1月
耐震	新耐震基準
階数	地上8階
用途	事務所
構造	SRC造

設備情報	
エレベーター	1基
空調	個別空調
OAフロア	タイルカーペット
基準階天井高	
光ファイバー	
トイレ	男女別・室外
セキュリティ	有り
駐車場	



Y'sピア船場箕面 7階28.55坪 大阪府箕面市船場東1-11-16

その他大阪（ビルID：0057451）の賃貸オフィス

貸事務所・レンタルオフィス・オフィス移転ならQuickService

物件詳細はこちらから

 0120-55-2620

【受付時間】平日9:30~18:30

