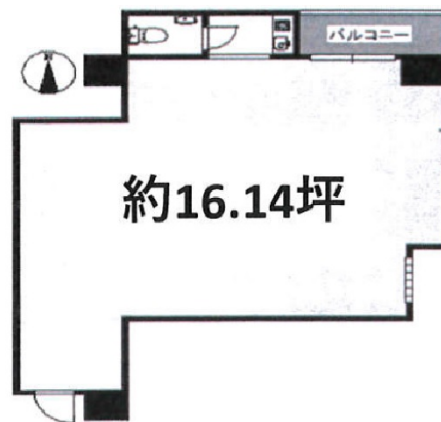


ヴェルドール安堂寺 2階16.14坪

大阪府大阪市中央区安堂寺町1-4-12



物件MAP



賃貸条件	
月額賃料	133,000円 (税別)
坪数	16.14坪
坪単価	8,240円 (税別)
共益費	賃料に含む
礼金	1ヶ月
敷金 (保証金)	2ヶ月
階数	2階 (202)
入居可能日	相談

ビル情報	
所在地	大阪府大阪市中央区安堂寺町1-4-12
最寄り駅	大阪メトロ谷町線 谷町六丁目駅 徒歩2分 大阪メトロ長堀鶴見緑地線 谷町六丁目駅 徒歩2分
エリア	谷町・OBPエリア
竣工	1991年7月
耐震	
階数	地上10階 地下1階
用途	事務所
構造	SRC造

設備情報	
エレベーター	
空調	個別空調
OAフロア	その他
基準階天井高	
光ファイバー	
トイレ	男女共用・室内
セキュリティ	無し
駐車場	有り



事務所移転の簡単検索サイト

Quick Service

クイックサービス

ヴェルドール安堂寺 2階16.14坪 大阪府大阪市中央区安堂寺町1-4-12

谷町・OBPエリア (ビルID: 0057435) の賃貸オフィス

貸事務所・レンタルオフィス・オフィス移転ならQuickService

物件詳細はこちらから



0120-55-2620

【受付時間】平日9:30~18:30

