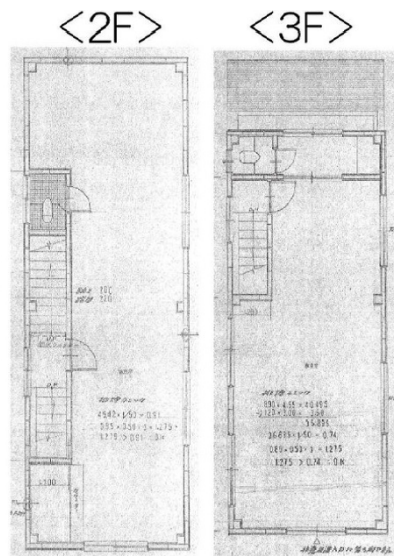


上村ビル 2階16.28坪

東京都杉並区梅里2-29-5



物件MAP



賃貸条件	
月額賃料	181,818円 (税別)
坪数	16.28坪
坪単価	11,168円 (税別)
共益費	9,091円
礼金	無し
敷金 (保証金)	4ヶ月
階数	2階
入居可能日	相談

ビル情報	
所在地	東京都杉並区梅里2-29-5
最寄り駅	東京メトロ丸ノ内線 新高円寺駅 徒歩9分
エリア	その他東京
竣工	1983年
耐震	新耐震基準
階数	地上3階
用途	事務所/店舗
構造	S造

設備情報	
エレベーター	
空調	
OAフロア	
基準階天井高	
光ファイバー	
トイレ	
セキュリティ	
駐車場	無し